

## DORTOIR

DESCRIPTION

## DARCOM-521



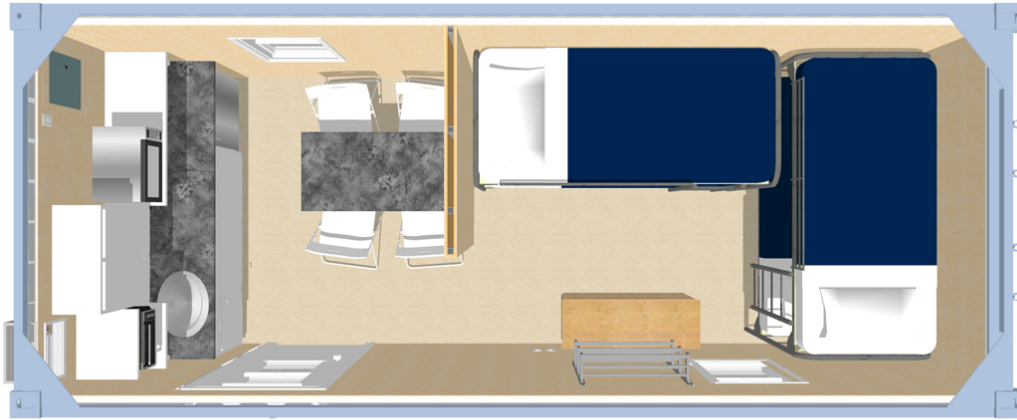
PERSPECTIVE A

Le DARCOM-520 est un dortoir constituant une solution intelligente et pratique, adaptée à vos besoins. Selon vos exigences, ce conteneur devient un dortoir idéal pour les ouvriers qui travaillent en région éloignée. De même, le DARCOM-520 fait un excellent camp de chasse et pêche. Des concepts très élaborés peuvent être construits à partir du modèle de base afin de répondre à vos besoins d'espace multifonctionnel. Le DARCOM-520 a une qualité de fabrication et de finition qui se traduit par un excellent confort et sera une valeur ajoutée à votre entreprise.

The DARCOM-521 provides an intelligent and practical solution for sleeping quarters adapted to your needs. According to your requirements, this container can become ideal sleeping quarters for your workers assigned to remote regions. But the DARCOM-521 can also serve as a great hunting and fishing camper. Advanced concepts can be elaborated on the base model to meet your particular needs for a multifunctional space. Le DARCOM-521 possesses a quality of manufacture and finishing that translates into excellent comfort and will constitute an added value to your business.



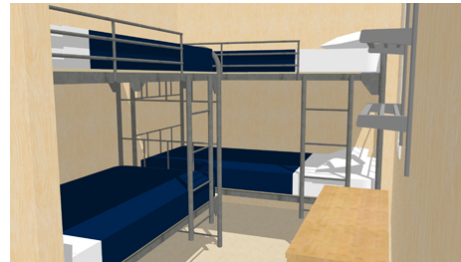
PERSPECTIVE B



PLAN



PERSPECTIVE C



PERSPECTIVE D

## DESCRIPTION

### DARCOM-521

#### Inclus :

- Un panneau électrique de 100 amp. 120/240V ca
- Cinq prises électriques
- 2 luminaires
- Plinthes électriques
- Porte en acier de 34" x 80"
- Deux fenêtres à guillotine
- Murs et plafond en lauan fini vinyle
- Ensemble d'armoires avec portes, tablette et comptoir fixe
- Plancher en contreplaqué peint uréthane
- Lumières extérieures

#### Options :

- Grilles anti-infractions aux fenêtres et porte
- Barrure de sécurité
- Un panneau électrique de 100 amp. transférable pour génératrice
- Murs et plafond en lambris de pin vernis
- Tuiles de vinyle colorées
- Prise extérieure
- Climatiseur
- Extincteur d'incendie
- Réfrigérateur compact
- Four à micro-ondes
- Commodes
- Lits
- Tablette
- Table et chaises

### DARCOM-521

#### Included are the following:

- An electrical panel
- 5 electric outlets
- 2 lightings
- Electric baseboard
- Steel door 34" x 80"
- 2 Sash windows
- Walls and ceiling of vinyl covered lauan
- Floor of painted and varathaned plywood
- Cabinet unit with doors, shelf, and built-in counter
- Exterior lighting

#### Optional features:

- Security bars on door and windows
- Security lock
- Electrical panel compatible with generator
- Walls and ceiling of varnished pine panelling
- Coloured vinyl tiles
- Air conditioner
- Exterior outlet
- Fire extinguisher
- Beds
- Chest of drawers
- Compact freezer
- Sink
- Microwave
- Shelving
- Table and chairs