

## BUREAU DE CHANTIER

### DESCRIPTION

## DARCOM-441



PERSPECTIVE A

Le DARCOM-441 est un bureau de chantier innovateur, écologique, offrant une flexibilité de transport remarquable. Ce bureau de chantier de 20 pieds de long est conçu pour subvenir aux besoins les plus exigeants de la construction. Comme tous nos autres modèles, le DARCOM-441 présente les mêmes caractéristiques d'étanchéité, de solidité et de qualité. Des concepts très élaborés peuvent être construits à partir du modèle de base afin de répondre à vos besoins d'espace multifonctionnel

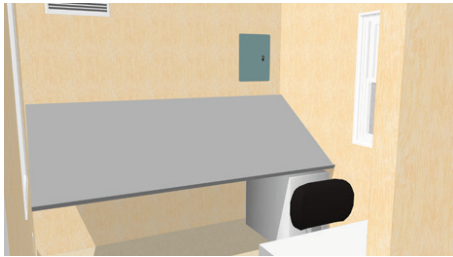
The DARCOM-441 is an innovative and ecological construction site office with extraordinary transport flexibility. It is twenty feet long and designed to stand up to the most rigorous construction requirements. Like all our other models, the DARCOM-441 has the same characteristics of watertightness, sturdiness, and lasting quality. Advanced concepts can be elaborated on the base model to meet your particular needs for a multifunctional space.



PERSPECTIVE B

## DARCOM-441

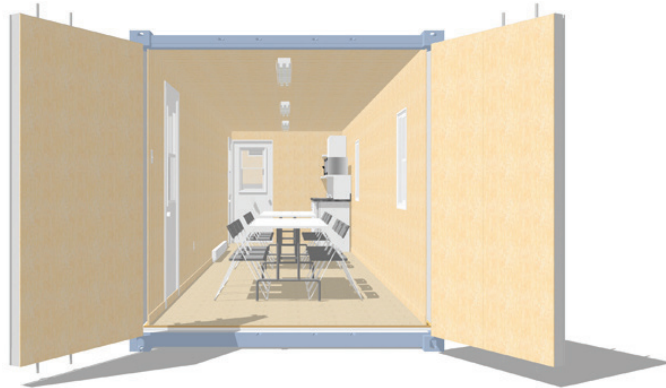
## DARCOM-441



PERSPECTIVE C

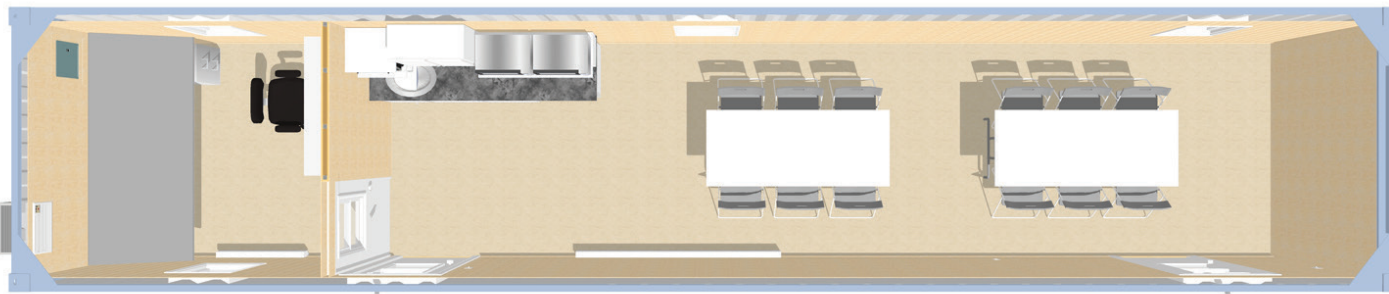


PERSPECTIVE D



PERSPECTIVE E

PLAN

**Inclus :**

- Un panneau électrique de 100 amp. 120/240V ca
- Dix prises électriques
- Luminaire avec protecteur
- Plinthes électriques
- Portes en acier de 34" x 80"
- Quatre fenêtres à guillotine
- Murs et plafond en lauan fini vinyle
- Ensemble d'armoires avec portes, tablette et comptoir fixe
- Climatiseur
- Prise et lumière extérieures
- Espace bureau avec porte coulissante unie 30" x 80" (peut différer de l'image)

**Options :**

- Grilles anti-infractions aux fenêtres et portes
- Barrure de sécurité
- Un panneau électrique de 100 amp. transférable pour génératrice
- Murs et plafond en lambris de pin vernis
- Extincteur d'incendie
- 2 tables de 30" x 72" incluant 12 chaises
- Table à plan
- Classeur
- Bureau 30" x 48" et chaise
- Réfrigérateur compact
- Four à micro-onde
- Lavabo

**Included are the following:**

- An electrical panel
- 10 electric outlets
- Lighting with protector
- Electric baseboard
- Steel doors 34" x 80"
- 4 sash windows
- Walls and ceiling of vinyl covered lauan
- Office space with pocket door 30" x 80" (may change from image)
- Cabinet unit with doors, shelf, and built-in counter
- Coloured vinyl tiles flooring
- Air conditioner
- Exterior lightings and outlet

**Optional features:**

- Security bars on door and windows
- Security lock
- Electrical panel compatible with generator
- Walls and ceiling of varnished pine panelling
- Fire extinguisher
- 2 tables 30" x 72" and 12 chairs
- Drawing table
- Office desk 30" x 48" with chair
- Book-shelf
- Compact freezer
- Sink
- Microwave